

価格(非課税)

3,480 万円

交通

地下鉄東西線「葛西」駅徒歩2分

名称

ゼファー葛西ステーションフロント

駅より徒歩2分!!

上質な「駅近ライフ」、始まります。

- ◆ 落ち着いた雰囲気の高級感漂うマンション
- ◆ 住み続けたくなる程のハイスペックな設備
- ◆ 暖かい陽射しが差し込む南西向きバルコニー
- ◆ ペットと暮らせる希少なマンション

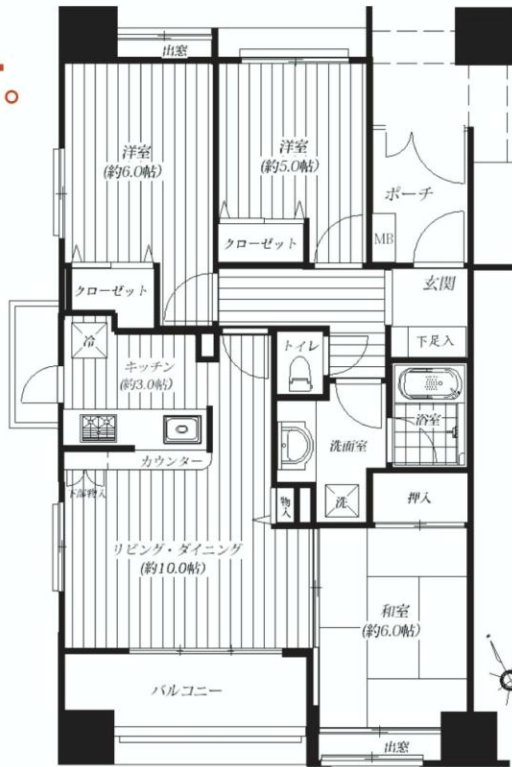
充実の共用設備

オートロック 宅配BOX
BS・CS・CATV視聴可能
光ファイバー導入 など

充実の共用設備

TVモニター付インターホン
対面式カウンターキッチン
ディスプレイ
ガス漏れ警報器
浴室換気乾燥機
追い炊き機能
TES温水式床暖房(リビングダイニング)
大収納クローゼット など

※ペットに関する規定あり(備考欄参照)



※図面と現況が異なる場合は現況を優先します

所在	東京都江戸川区中葛西3-33-17	
土地	権利	所有権
	用途地域	近隣商業地域、防火地域
建物	バルコニー方向	南西
	所在階	7階
	専有面積	66.66㎡
	バルコニー面積	5.88㎡
	プライベートポーチ面積	3.33㎡
	間取り	3LDK
	総戸数	20戸(管理員室を除く)
	地上階数	11階
	構造	鉄骨鉄筋コンクリート造
	建築年月	平成13年5月
施設	分譲会社	株式会社ゼファー
	施工会社	株式会社森本組
	管理会社	日本ハウズイング株式会社
	管理形態	全部委託管理
	管理人状況	巡回
	管理費	12,700円
	修繕積立金	17,590円
	EV	有り
	ガス	東京ガス
	電気	東京電力
引渡	給水	東京都水道局
	排水	公共下水道
	駐車場	空き有り(月額23,000~26,000円)
	バイク置場	無し
	自転車駐輪場	空き有り(月額300円)
備考	現況	入居中(7月中旬~空室予定)
	引渡	相談
<p>[ペットに関する規定] 犬または、猫に関しては、 体長70cm以内、体高・横幅あわせて90cm以内で体重10kg以内であること。 一住居につきどちらか一匹まで飼育可能。</p>		



株式会社 不動産仲介透明化フォーラム info@fct-forum.com
〒103-0014 東京都中央区日本橋蛸殻町 1丁目25番7号 澤田ビル 5F

03-6661-2256
FAX 03-6661-2190

東京都知事(1)第91697号

(株)不動産仲介透明化フォーラム

広告可

担当者



取引様態

専任